



Journées Economiques
du Burkina Faso en France
du 20 au 25 novembre 2008

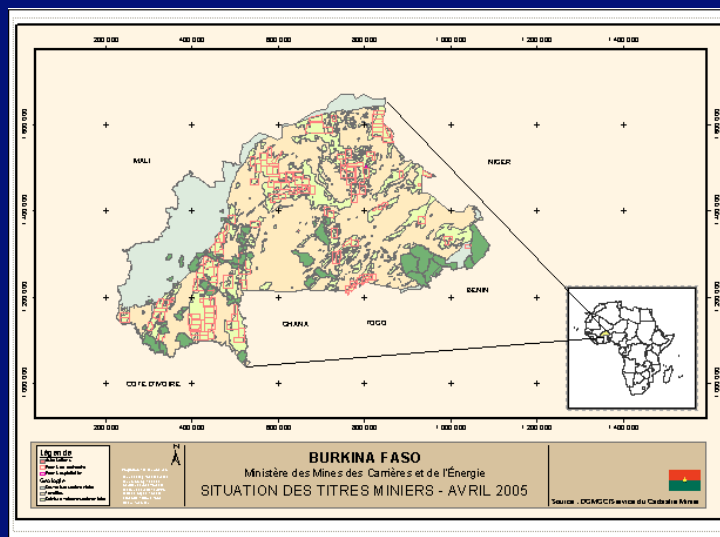


**« Burkina Faso, une autre
image de l'Afrique qui gagne ! »**

Investissez au Burkina Faso, pôle émergent en Afrique de l'Ouest

Journées économiques du Burkina Faso en France du 20 au 25 novembre 2008

Ministère des Mines des
Carrières et de l'Énergie



Le secteur minier et énergétique du
BURKINA FASO

INTRODUCTION

1991 : Economie libérale, fondée sur les principes de la libre entreprise.

- **Secteur des Mines : Code minier et Textes réglementaires attractifs pour l'investisseur.**
- **Secteur de l'énergie : Désengagement de l'Etat des sociétés.**

SECTEUR DES MINES

Le potentiel minier

- **Substances de mines**

- **Or** : Ensemble du territoire national ;
- **Diamant** : Indices dans les alluvions et les roches ultrabasiques ;
- **Zinc** : Gisement de sulfures massifs de Perkoa , 6 millions de tonnes de minerai à 18 % de zn et 20 g/t de Ag ;
- **Manganèse** : Gisement de Tambao, 19 millions de tonnes de minerai à plus de 52% de Mn ;
- **Autres substances** : Nickel, Cuivre, Phosphates, Plomb, l'antimoine.

- **Substances de carrières**

Syénite, gabbro, granite rose, kaolin, calcaires, sable siliceux, etc

Informations géologiques de base

- **Informations géologiques**
 - Existence de 13 cartes géologiques à l'échelle 1/200 000 et une autre carte géologique et minière au 1/1 000 000 du pays ;
 - Existence d'un centre de documentation géologique et minière performant et d'un cadastre minier informatisé.
- **Législation et Réglementation**
 - Adoption d'un nouveau code minier en mai 2003
 - Textes d'application du code minier adoptés

Avantages du code minier

1. **Traitement fiscal de faveur : recherche, travaux préparatoires, exploitation;**
2. **Impôt sur les Bénéfices Industriels et Commerciaux (BIC) du secteur minier qui est indexé sur le droit commun réduit de dix points : soit 20% et exonéré en phase de recherche ou de travaux préparatoires ;**
3. **Impôt sur les revenus des valeurs mobilières (IRVM) est indexé sur le droit commun réduit de moitié : soit 6,25% et exonéré en phase de recherche et de travaux préparatoires;**
4. **Droits douaniers : taux unique cumulé pour toutes importations destinées à la recherche ou l'exploitation minière passe de 11,5% à 7,5% et pendant la durée des travaux préparatoires à 2,5%;**
5. **Extension des avantages accordés aux sociétés minières à leurs sous - traitants (sur présentation de contrat).**

Mines en Production

GISEMENTS D'OR	COMPAGNIE	PRODUCTION ESCOMPTÉE	COÛT DES INVESTISSEMENTS (EN MILLIONS DE FCFA)	DÉBUT OFFICIEL DE PRODUCTION
TAPARKO/ BOUROUM (Namentenga)	Somita(HRG)	35 tonnes d'or métal	60 000	8 octobre 2007
YOUGA (Boulgou)	Burkina Mining Company (ETRUSCAN)	25 tonnes d'or métal	46 000	16 mai 2008
WONA-FOBIRI- MANA (Balé)	SEMAFO-BF (SEMAFO)	35 tonnes d'or métal	60 000	30 Juin 2008
KALSAKA (Yatenga)	KALSAKA Mining (CLUFF MINING)	20 tonnes d'or métal	626 000	30 octobre 2008

Mines en construction

GISEMENTS	SUBSTANCES	COMPAGNIES	PRODUCTION ESCOMPTÉE	COÛT DES INVESTISSEMENTS (EN MILLIONS DE FCFA)	DATE DE DÉMARRAGE
PERKOA (Sanguié)	Zinc	Nantou Mining (AIM RESOURCES)	6 millions de tonnes à 14,5% Zn	75 000	26 mars 2007
INATA (Soum)	Or	SMB-SA (WEGA Mining)	22,5 tonnes d'or métal	60 000	28 avril 2008

Mines en instance de démarrage de construction

GISEMENTS	SUBSTANCES	COMPAGNIES	PRODUCTION ESCOMPTÉE	COÛT DES INVESTISSEMENTS (EN MILLIONS DE FCFA)	DÉBUT DE CONSTRUCTION
GUIRO-BAYILDIAGA (Séno)	Or	Stremco-SA	1,26 tonnes d'or métal	1 000	Courant 2008
KIERE (Tuy)	Manganèse	Burkina Manganèse Sarl	600 000 tonnes	1 393	Courant 2008
ESSAKANE (Oudalan)	Or	Essakane-SA (OREZONE)	90 tonnes d'or métal	175 000	Courant 2008

Perspectives

Projets avancés

GISEMENTS	SUBSTANCES	COMPAGNIES	PRODUCTION ESCOMPTÉE	ETUDES DE FAISABILITÉ
TAMBAO (Oudalan)	Manganèse	Wadi Al Rawda	19 millions de tonnes à 52% de Mn	en Cours
BISSA-ZANDKOM (Bam)	Or	High River Gold	75 tonnes d'or métal	démarre courant 2008
KIAKA (Zoundwéogo)	Or	Randgold Resources	65 tonnes d'or métal	démarre courant 2009

Perspectives

Textes et Appui

- **Renforcement de l'application des textes et la relecture du code minier en certains de ses articles pour une meilleure interprétation.**
- **Appui au développement de la petite mine et de l'exploitation minière artisanale.**

Chiffres caractéristiques

- plus de 300 sites à travers le pays
- Plus de 200 000 personnes occupés
- 16, 872 tonnes d'or métal produites artisanalement entre 1986 et 2007
- 82 milliards de francs CFA injectés dans l'économie du pays au cours de la même période

**Adhésion du Burkina Faso à l'Initiative
sur la Transparence dans l'Industrie
Extractive (ITIE) depuis septembre 2007 ;**

Le Burkina Faso vous attend dans le secteur des mines

SECTEUR DE L'ENERGIE

- **Consommation énergétique**

- énergies traditionnelles : 84% de la consommation finale
- Hydrocarbures : 14% de la consommation finale
- Electricité : 2% de la consommation finale

SECTEUR DE L'ENERGIE

Sous secteur Hydrocarbures

- **Chiffres caractéristiques 2007**

Hydrocarbures

- **Importation : 650.000 TM**

Infrastructure de stockage

- **Dépôt Bingo : 37 000 M3**
- **Dépôt Bobo : 25 520 M3**

Sous secteur Electricité

• Chiffres caractéristiques 2007

Electricité :

- Production et Importation : 737 gWh
- Ventes : 607 gWh en progression
- Nombre d'abonnés : environ 300 000 abonnés
- Taux de couverture : 21 %

Infrastructures :

- Production : Puissance installée: environ 250 MW
- Transport : 1.650 kilomètres de ligne
- Distribution : plus de 6 500 kilomètres de réseaux
Basse Tension

Institutionnel et approvisionnement actuel

- **Institutionnel**
- Électricité : Société d'État (SONABEL)
- Hydrocarbures : Société d'État (SONABHY)
- Ces deux sociétés sont en voie de privatisation

- **Approvisionnement**

Electricité:

- 64 % thermique diesel
- 16 % hydroélectricité
- 20 % importation

Hydrocarbures:

- 100 % achat sur le marché international

Défis à relever

- **Satisfaire une demande croissante en services d'énergie**
- **Améliorer l'efficacité et l'équité dans la fourniture de services d'énergie**
- **Réduire les coûts d'approvisionnement;**
- **Etendre l'accès des services d'énergie aux populations rurales et périurbaines;**
- **Mettre en place une fourniture durable en bois, tout en introduisant des combustibles alternatifs dans les ménages.**

Réforme sous secteur électricité

- 1. Ouverture de la production d'électricité au secteur privé par appel à concurrence**
- 2. Libéralisation de la distribution dans les localités non encore électrifiées**
- 3. Création d'un fonds de développement de l'électrification destiné à accélérer l'électrification du pays**
- 4. Privatisation de la SONABEL (Affermage)**

Réforme sous secteur hydrocarbures

- 1. Désengagement partiel de l'Etat de la Société Nationale Burkinabè des Hydrocarbures (SONABHY) par l'ouverture de son capital au secteur privé;**
- 2. Libéralisation de la distribution des hydrocarbures pour permettre l'entrée de nouveaux « marketers » et l'implantation de stations sur le marché**

Etat d'avancement de la réforme

- **Réforme Institutionnelle Electricité**
Activités Réalisées
 1. **Structuration du sous-secteur de l'électricité**
 - Premier segment = périmètre SONABEL
 - Second segment = électrification rurale, sous la supervision du FDE
 2. **Adoption d'une nouvelle loi**
 - Loi n°027-2007/AN portant réglementation générale du sous-secteur de l'électricité adoptée le 20 novembre 2007
 3. **Mise en place du Fonds de développement de l'électrification**

Etat d'avancement de le réforme

- **Réforme Institutionnelle Electricité**

- Activités à réaliser**

1. Transformation de la SONABEL en une société fermière avec l'ouverture de son capital de façon majoritaire à un partenaire stratégique;
2. Création par l'État d'une société de patrimoine détenue à 100 % par elle et qui serait propriétaire de la totalité des actifs du sous-secteur ;
3. Mise en place Autorité de régulation
4. Signature du contrat d'affermage

- **Rôle de privé:**

Besoin d'un opérateur privé stratégique pour la gestion de la SONABEL

Etat d'avancement de le réforme

- **Réforme Institutionnelle hydrocarbures**

- **Activités à réaliser**

1. Etude du sous-secteur
2. Décision par le Gouvernement de l'ouverture du capital de la SONABHY aux privés
3. Etude des modalités de régulation et de mise en place d'un régulateur
4. Modalités d'organisation et de réalisation de l'ouverture en cours d'examen par le Gouvernement

- **Rôle de privé dans ce sous secteur:**

Besoin d'opérateurs privés pour la prise de participations dans le capital de la SONABHY

Grands projets Electricité

1. Interconnexion avec la Côte d'Ivoire	50 milliards en cours
2. Interconnexion avec le Ghana en 2012	20 milliards
3. Interconnexion avec le Nigéria en 2016	52 milliards
4. Interconnexion avec le Mali en 2017	42 milliards
5. Développement d'un réseau cible permettant d'accélérer l'électrification rurale 2008 à 2010	29 milliards
6. Programme prioritaire d'électrification rurale 2008 à 2015	35 milliards
7. Mise en œuvre du schéma directeur de Ouagadougou en 2007 à 2010	26 milliards

Grands projets hydrocarbures

1. Construction d'un pipeline entre le Ghana et le Burkina Faso (Bolgatenga – Bingo)	18 milliards
2. Construction d'un nouveau dépôt à Bobo-Dioulasso	15 milliards

Grands projets énergie renouvelables

- | | |
|---|--|
| 1. Création d'une unité d'assemblage de modules photovoltaïques; | |
| 2. Réalisation du Barrage hydroélectrique de Noumbiel | |
| 3. Pré-électrification des villages par systèmes solaires photovoltaïques | |

Electrification rurale

- **Rôle des Partenaires techniques et Financiers:**

Besoins de financements concessionnels pour son développement

CONCLUSION

Plusieurs raisons pour investir au Burkina Faso

- Le potentiel géologique
- Le Code Minier;
- Les réformes du secteur de l'énergie en cours;
- La qualité de la main-d'œuvre ;
- Le cadre institutionnel et juridique orienté vers les investissements privés;
- La stabilité politique.

➤ **Les investisseurs : Bonnes affaires au Burkina Faso**

Le Burkina Faso vous attend



Je vous remercie